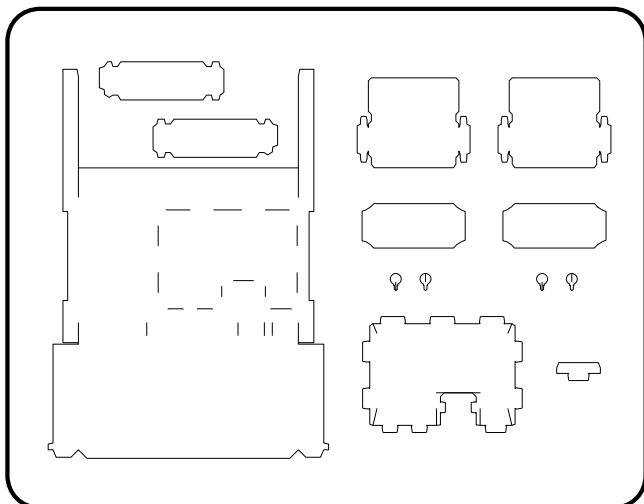


組み立てについて

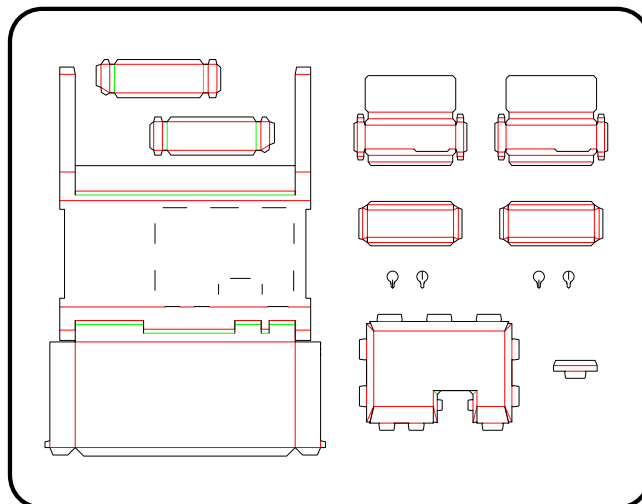
用意するモノ：プリンター用紙/はさみorカッターなど紙を切る道具/のりor両面テープ/ピンセットなど

- DLしたファイルを、ご使用になるプリンターに対応した厚めのプリンター用紙（A4サイズ）にプリントアウトします。
- 太い輪郭線に沿ってきれいに切り抜き/切り込みを入れます。よく切れるはさみorカッターを使用して、丁寧に切り抜いてください。
※カッター、はさみ等のお取り扱いには十分ご注意ください。
- **山折り**(図：赤線)・**谷折り**(図：緑線)を間違えないように、すべての折り曲げ線をあらかじめ折り曲げておくと組み立てやすいです。

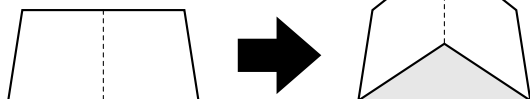
切り取り図



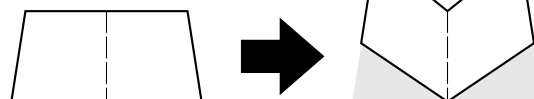
折り線図



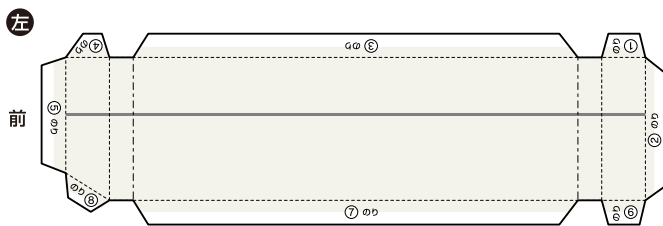
..... 山折り線



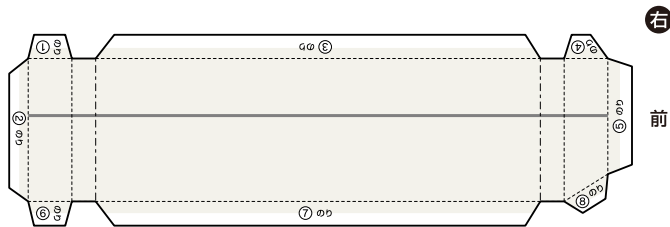
- - - - 谷折り線



- のりしろを、のり・両面テープ等で接着します。
完成写真を参考に、ピンセットなどを使い綺麗に仕上げましょう。
- 本体のA~Cを接着、組み立てた後に「本体側面パネル」を組み付けます。
「本体側面パネル」は<のりしろ>の番号の順に貼付けていくと組み立てやすいです。



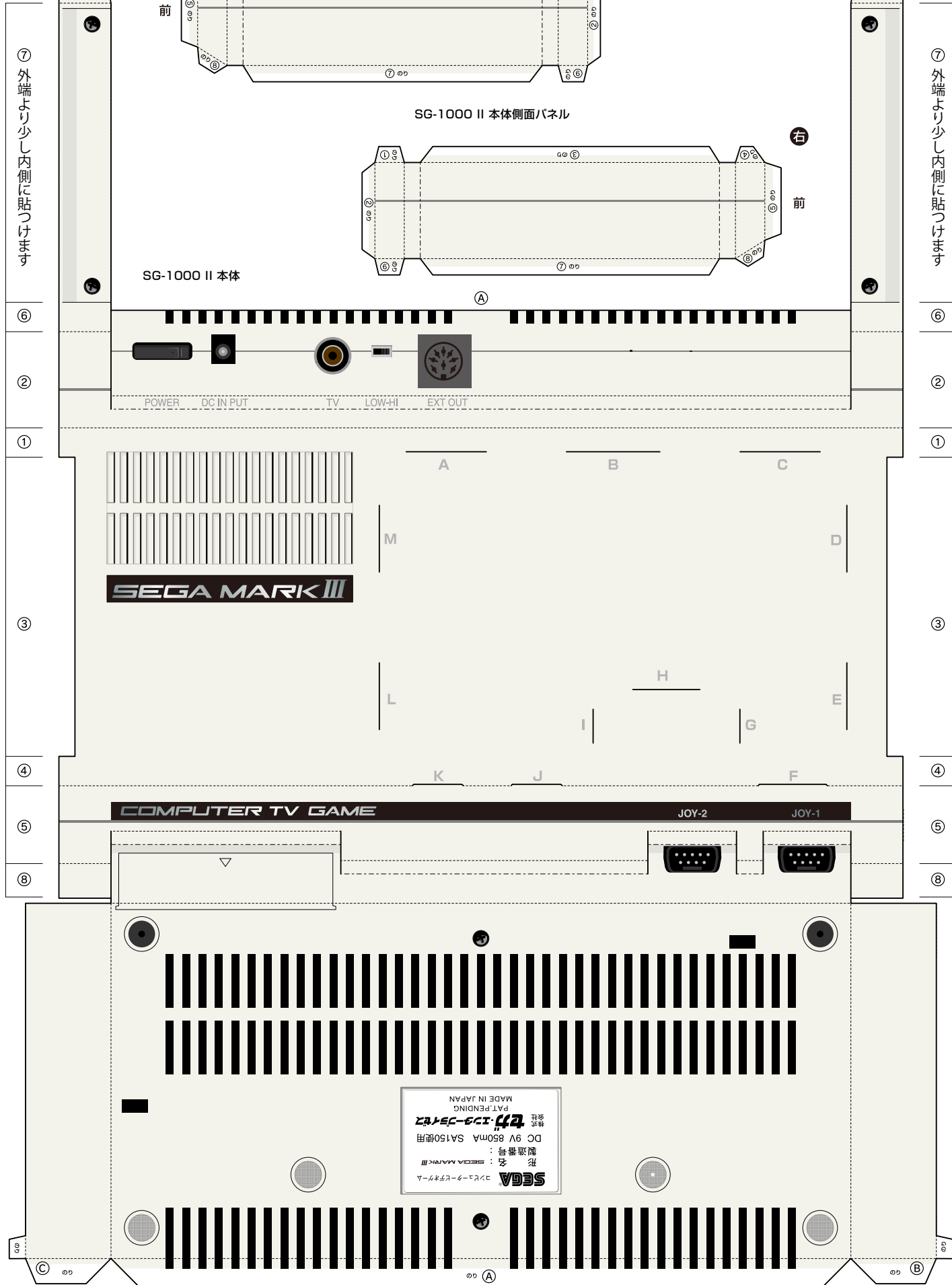
SG-1000 II 本体側面パネル



SG-1000 II 本体

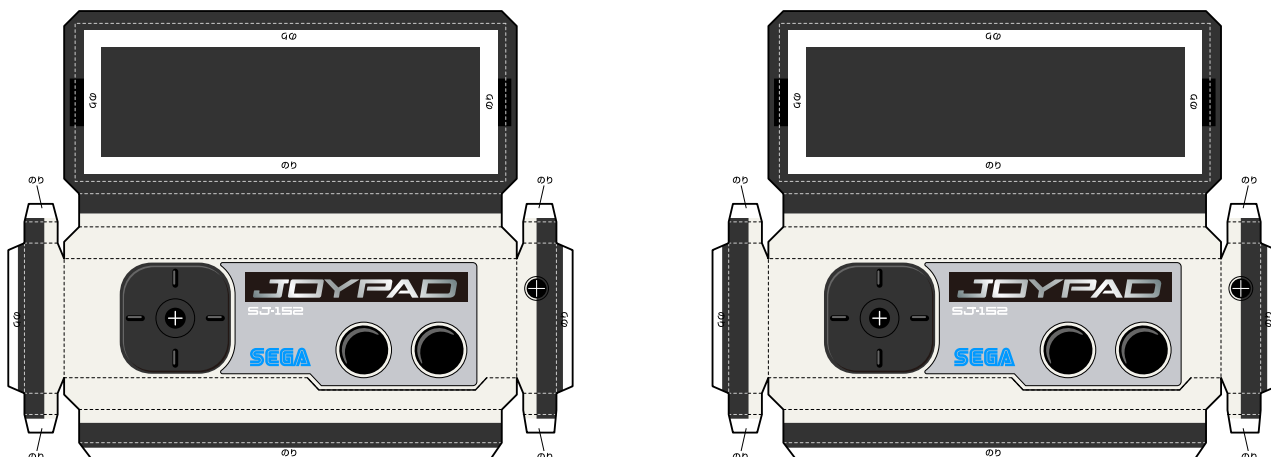
本体側面パネル 右 接着番号

本体側面パネル 左 接着番号

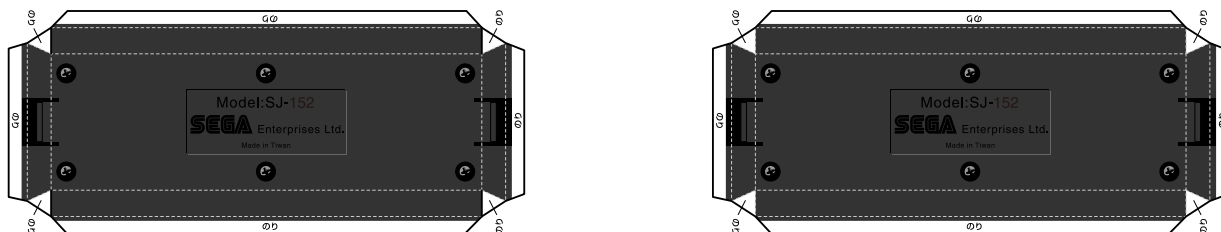


SEGA
 コムパニ-ル
 形名 : SEGA MARK III
 品番 : 850MA
 DC 9V 850MA SAT150使用
 PAT. PENDING
 MADE IN JAPAN

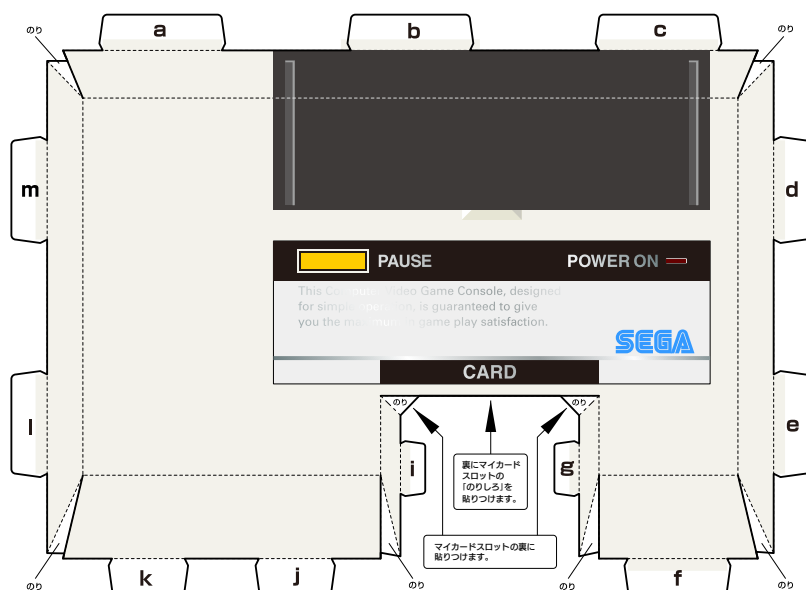
コントローラ 本体



コントローラ 裏側パネル



コントローラ レバー



マイカードスロット

