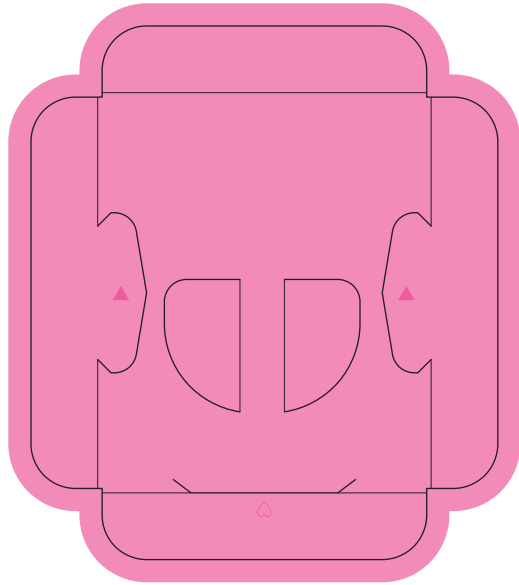


パーツ①

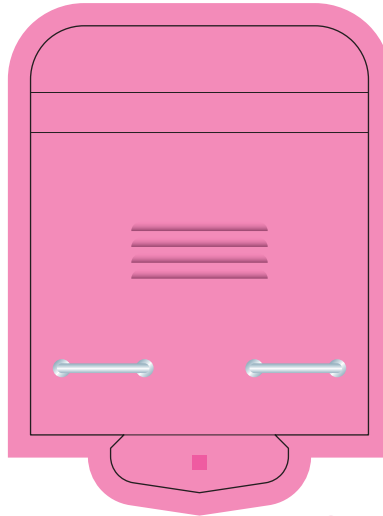
オシャレ魔女 ラブ and ベリー 公式ホームページ

<http://osharemajo.com/>

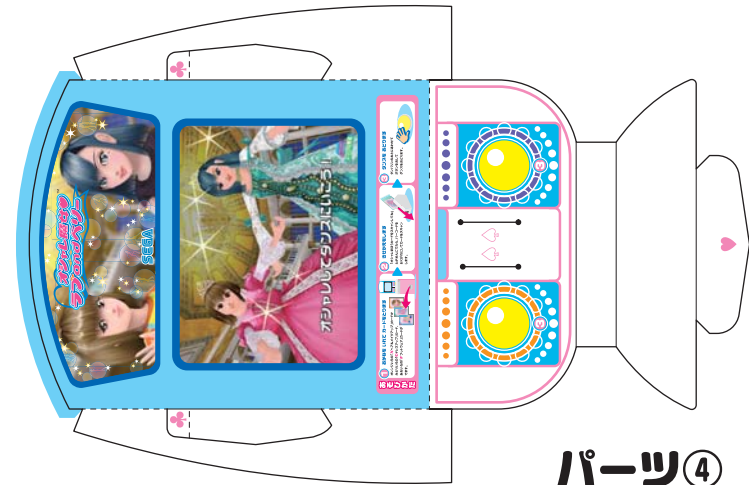
- ペーパーキットを印刷するには「Adobe Reader(フリーソフト)」等が必要です。
<http://get.adobe.com/jp/reader/>
- 当データは株式会社セガが管理し、お客様による私的利用のみを目的として無償で提供するサービスです。
- 当データで使用している著作物等(画像、データ、テキスト等)の一切の権利は、株式会社セガが保有するものです。
- 当データを、複製、改変、譲渡、公衆送信(可能化を含みます)、翻案、貸与、二次利用等すること、並びに商用利用することができません。



パーツ②



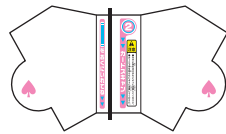
パーツ③



パーツ④



オシャレまほうカードで
はんしん★
カードがもらえるよ



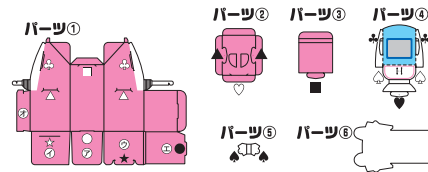
パーツ⑤

パーツ⑥

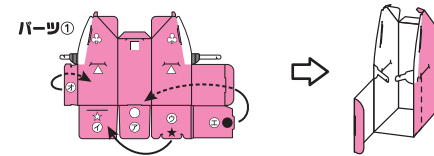
さあ、くみだてよう!!

ひとりできなかつたら、おとうさんかおがあさんにてつだってもらってね。

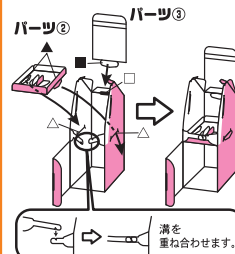
1 すべてのパーツを切り離し、下図を参照に
——は山折り、---は谷折りにします。



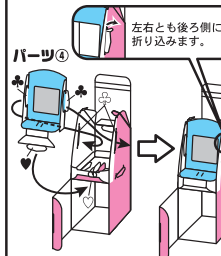
2 パーツ①を⑦⑧⑨の順に上に重ね★を☆の溝に差し込み
ます。次に⑩が⑦の上にくるように重ね、●を○の溝に差し
込みます。⑩を内側に折り込みます。



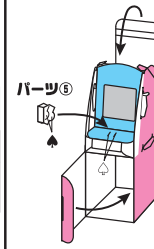
3 パーツ②は色のついた面を
下に向けた状態で、▲を
パーツ①の△の溝に差し
込みます。
また、パーツ③の■を
パーツ①の□の溝に差し
込みます。



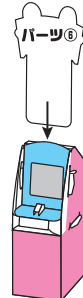
4 パーツ④の♥をパーツ②の
♡の溝に下から差し込み、
パーツ④の♣をパーツ①の
♠の溝にそれぞれ差し込み
ます。



5 パーツ⑤の◆を
パーツ④の♡の
溝に差し込みます。
また、図のように、
前面と上面のフタ
をします。



6 パーツ⑥を、
パーツ④と
パーツ①の上蓋の
間の隙間に
差し込みます。



完成

